

**Raport z identyfikacji wraku niemieckiego
okrętu podwodnego U-272
(znanego dotychczas jako wrak U-346)**

autor: Daniel Pastwa

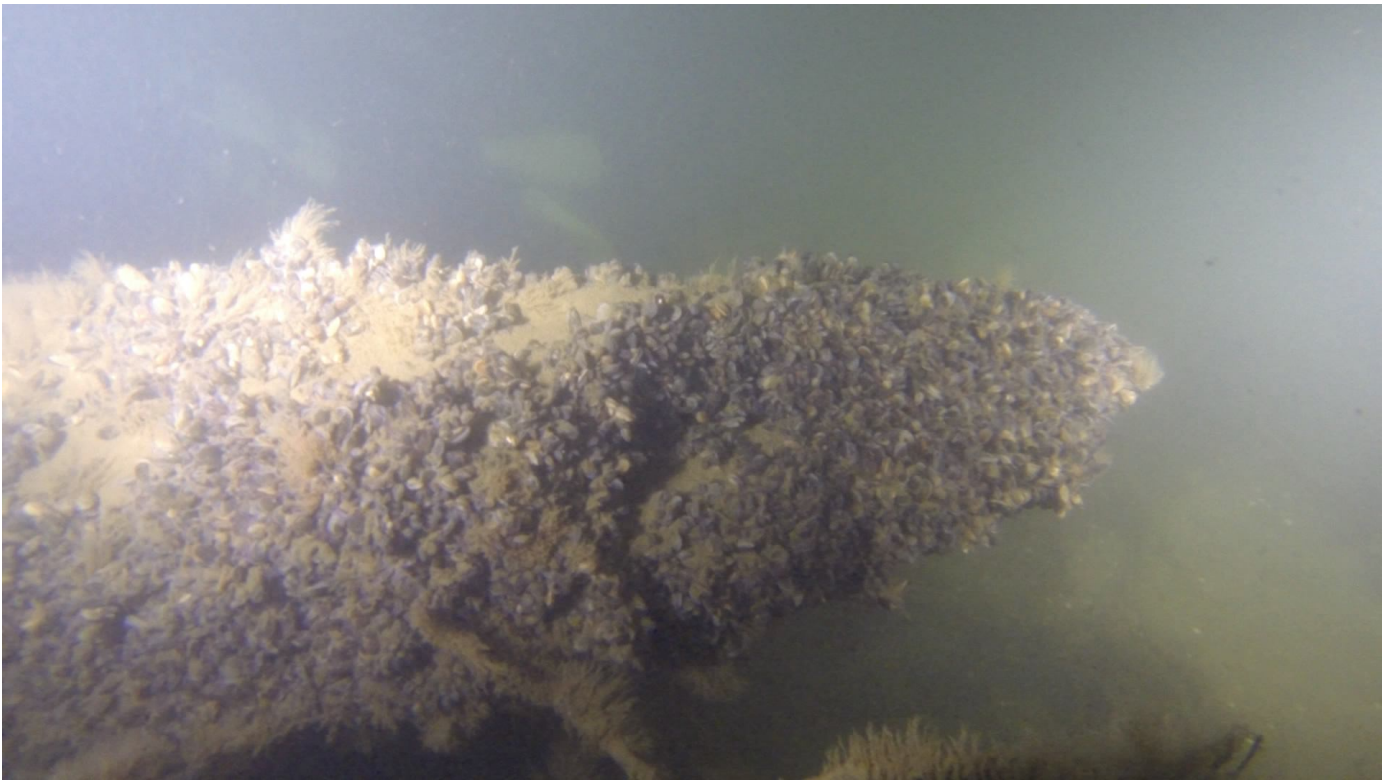
Raport z identyfikacji **U-272** – część druga (fotograficzna)



Część dziobowa wraku (ujęcie znad pokładu).



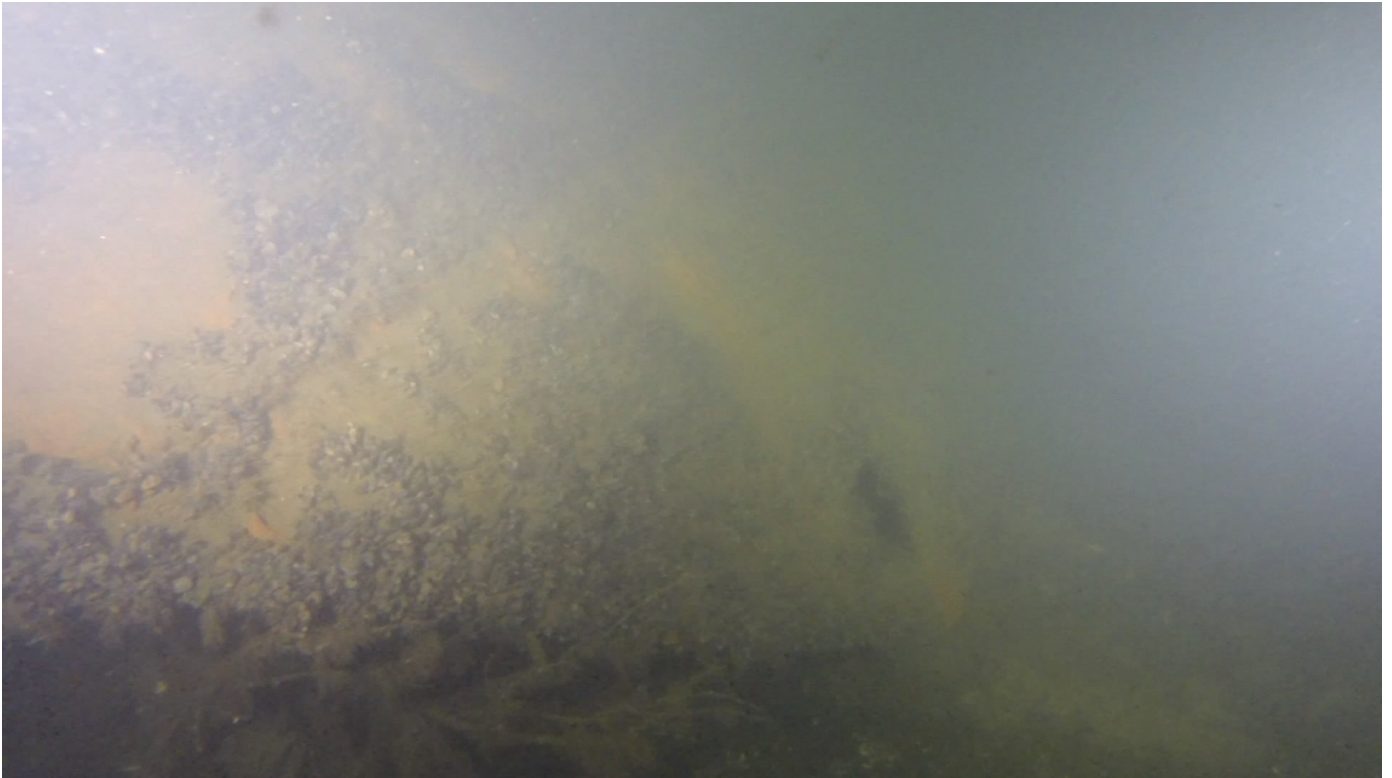
Część dziobowa wraku (ujęcie znad pokładu).



Część dziobowa wraku (ujęcie znad pokładu).



Stewa dziobowa (widoczny brak uszkodzeń).



Stewa dziobowa (widoczny brak uszkodzeń).



Stewa dziobowa (widoczny brak uszkodzeń).



Otwory nad pokrywą wyrzutni torpedowej.



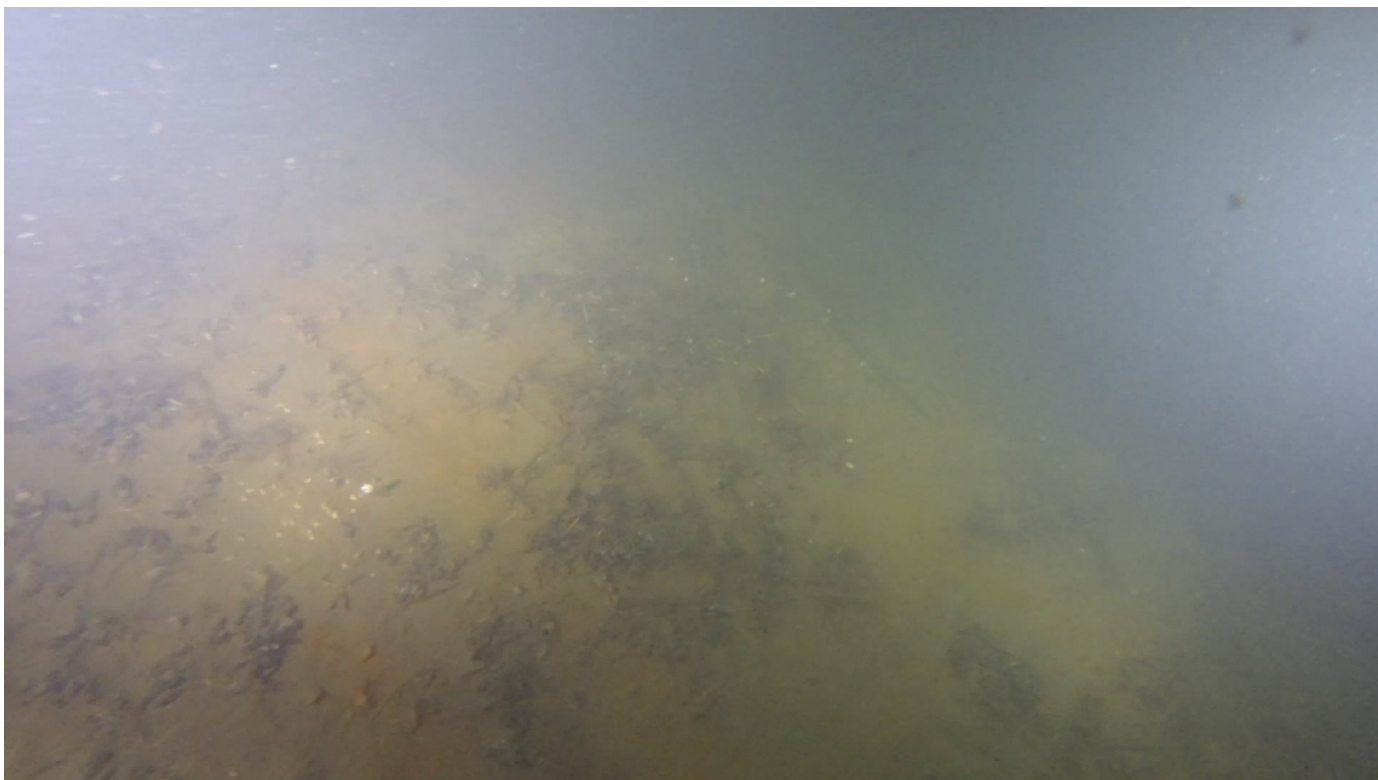
Lewy dziobowy ster głębokości w położeniu neutralnym (widoczny brak uszkodzeń).



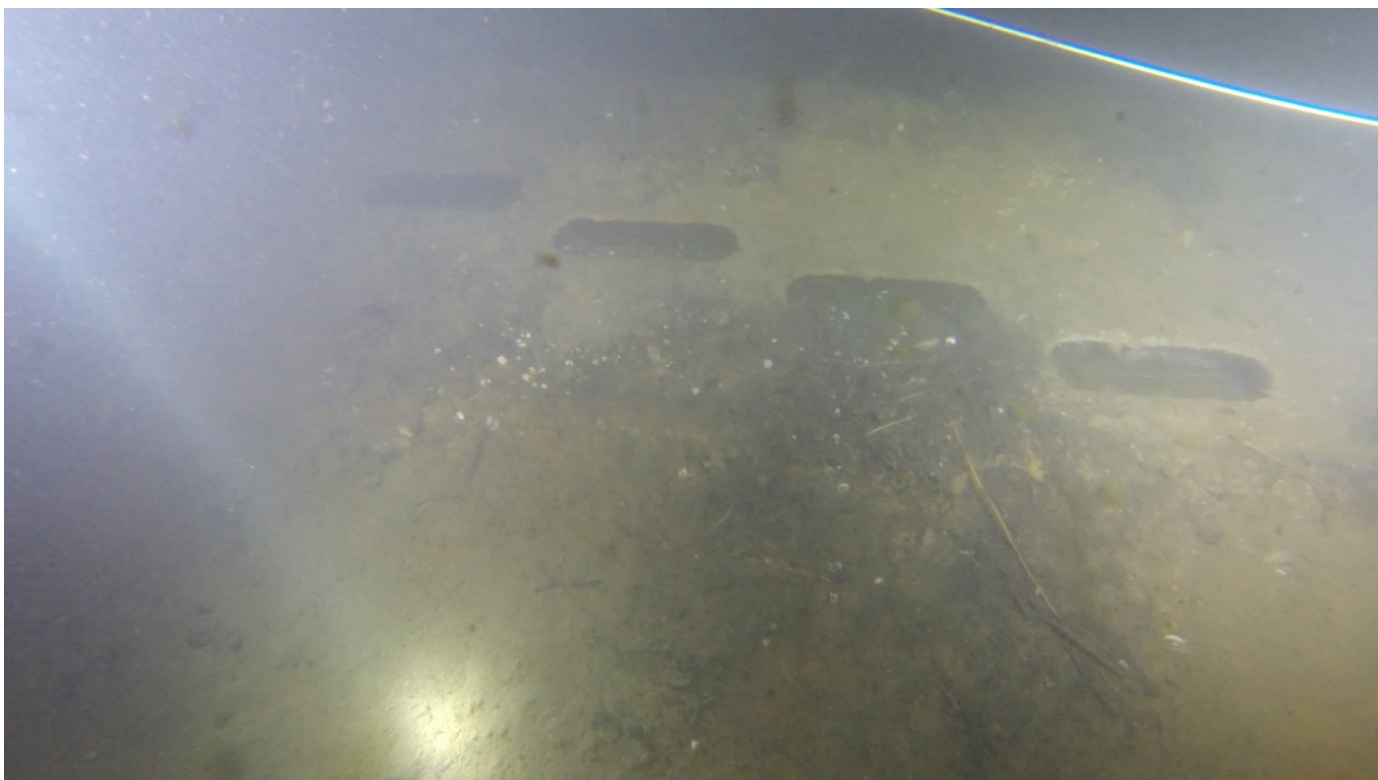
Lewy dziobowy ster głębokości w położeniu neutralnym (widoczny brak uszkodzeń).



Miejsce gdzie wg sonogramu miała być szczelina w kadłubie.



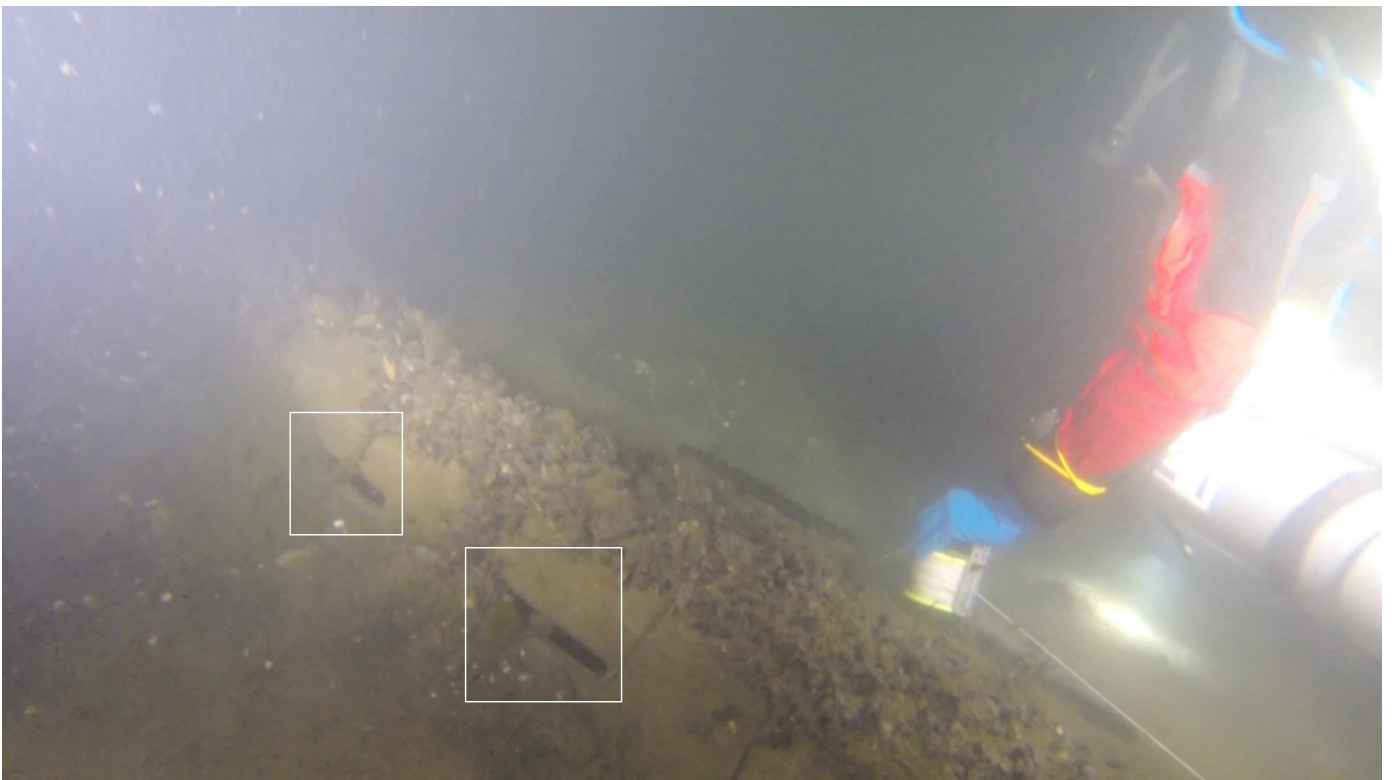
Miejsce gdzie wg sonogramu miała być szczelina w kadłubie.



Otwory przelewowe w części dziobowej (Lewa Burta).



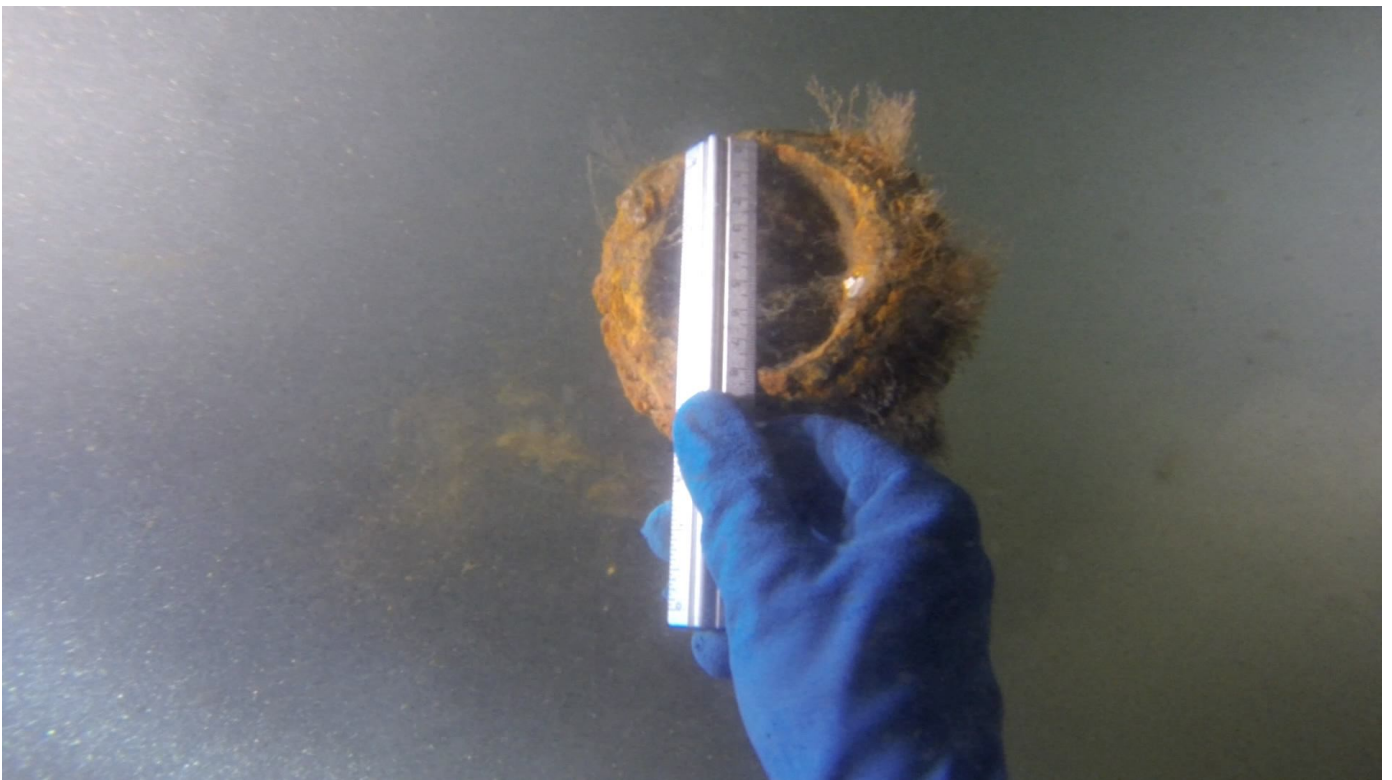
Otwory przelewowe w części dziobowej (Lewa Burta).



Drewniany pokład „slotowy” w części dziobowej.



Lufa działa pokładowego 88 mm.



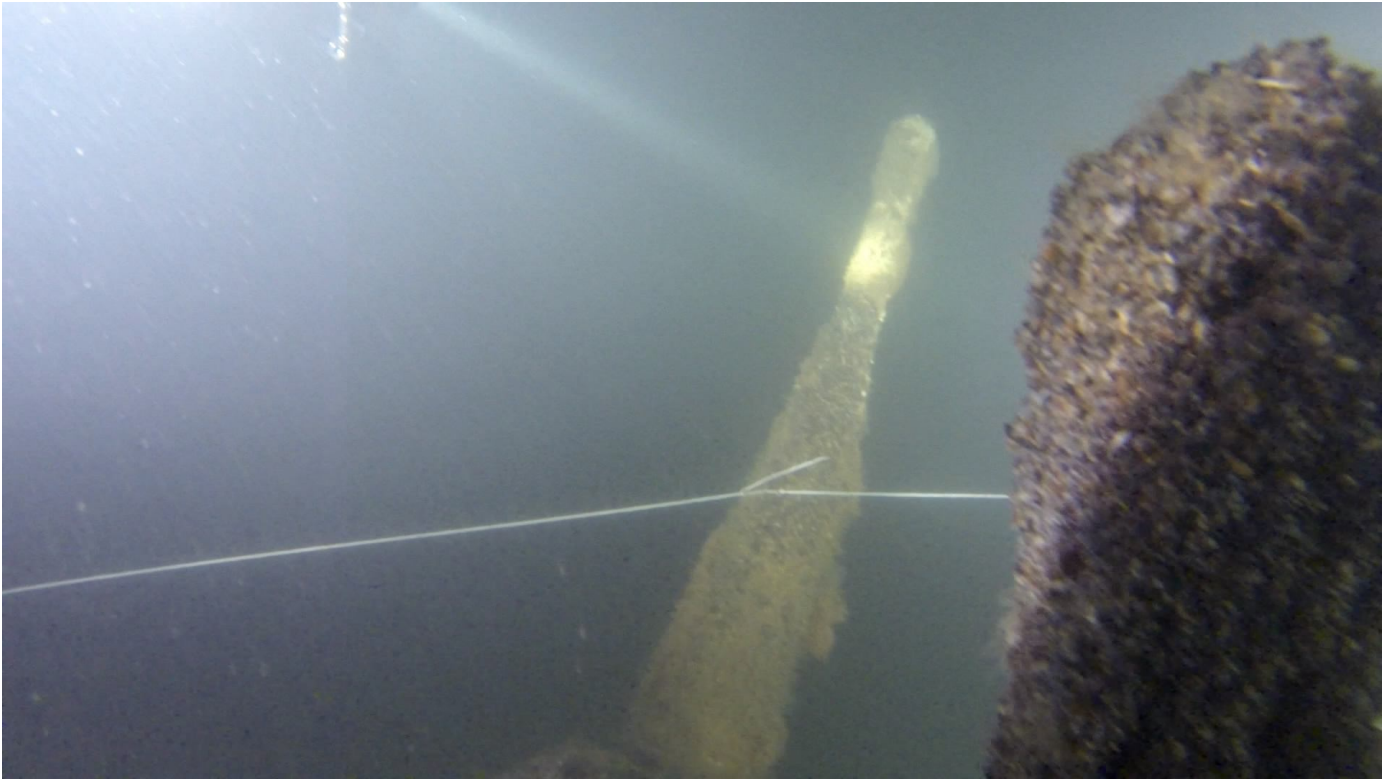
Pomiar kalibru lufy działa pokładowego 88 mm.



Lufa działa pokładowego 88 mm.



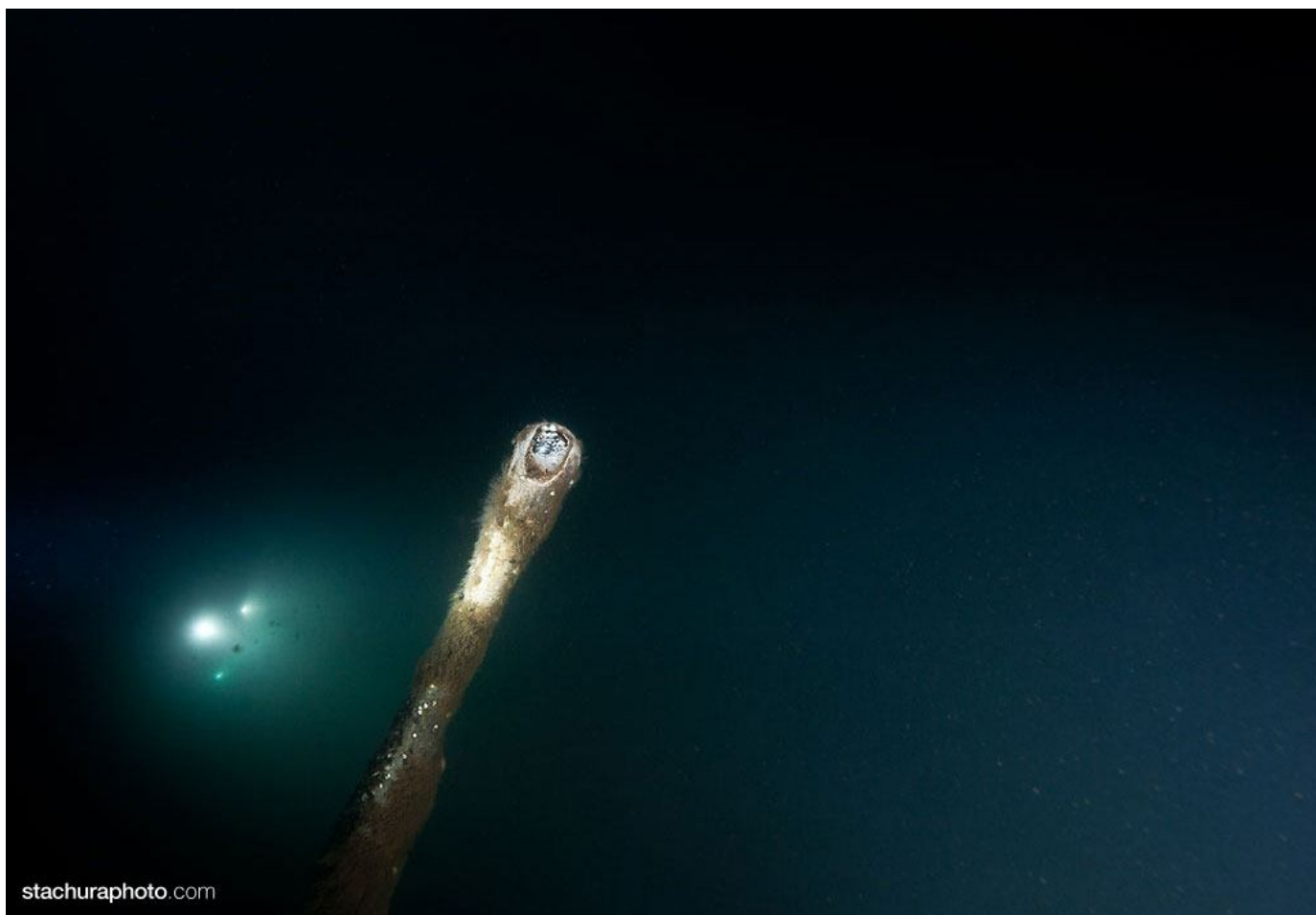
Przód kiosku obleczony włókem.



Peryskop wachtowy.



Peryskop wachtowy (okular).



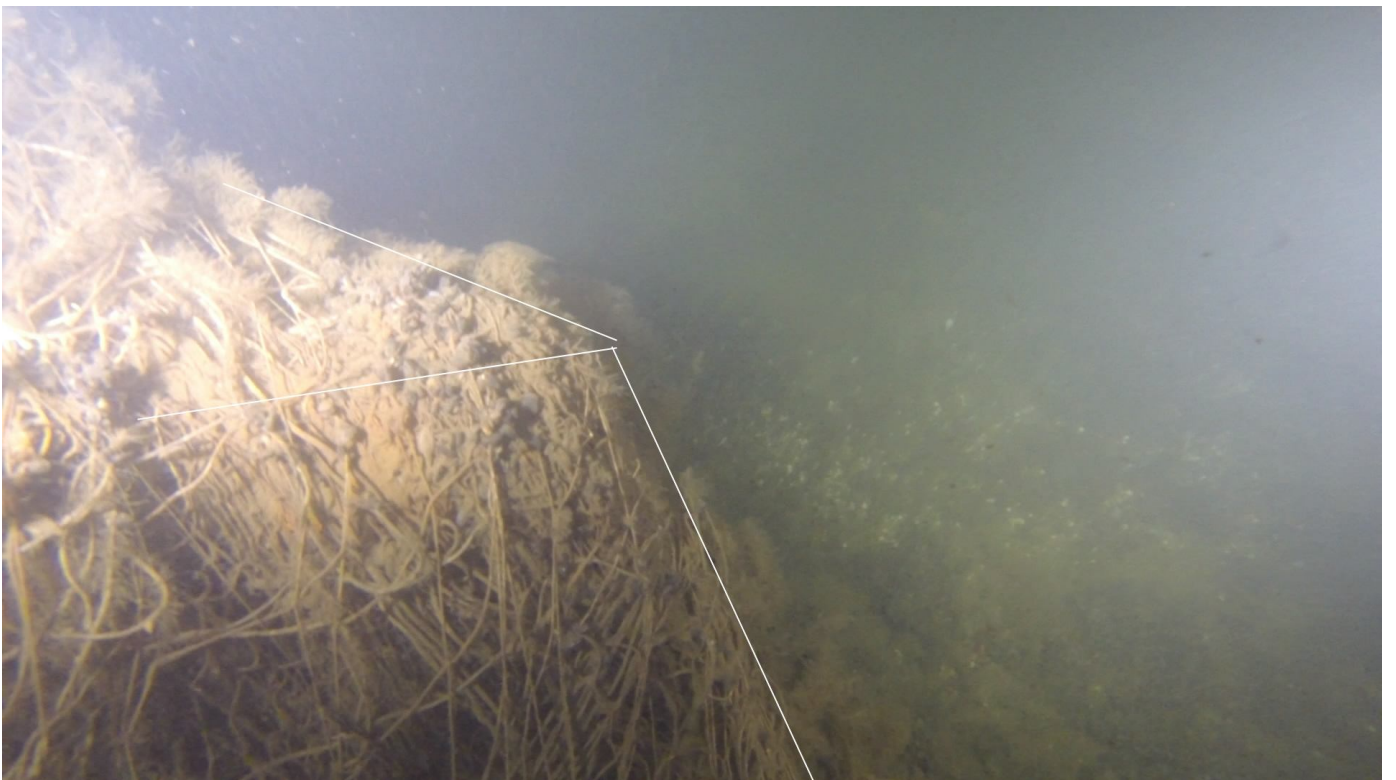
Peryskop wachtowy (okular).



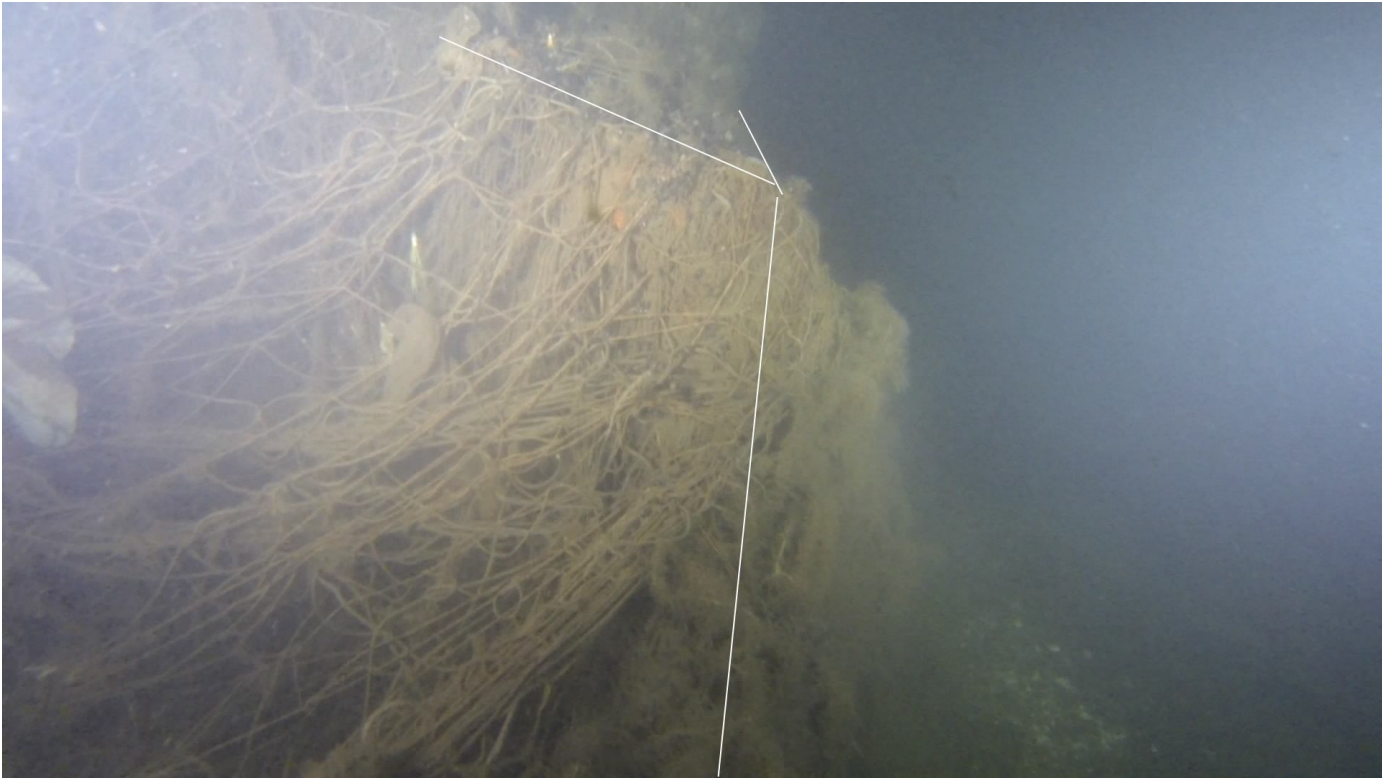
Odłamany koniec peryskopu bojowego.



UZO obleczone siecią.



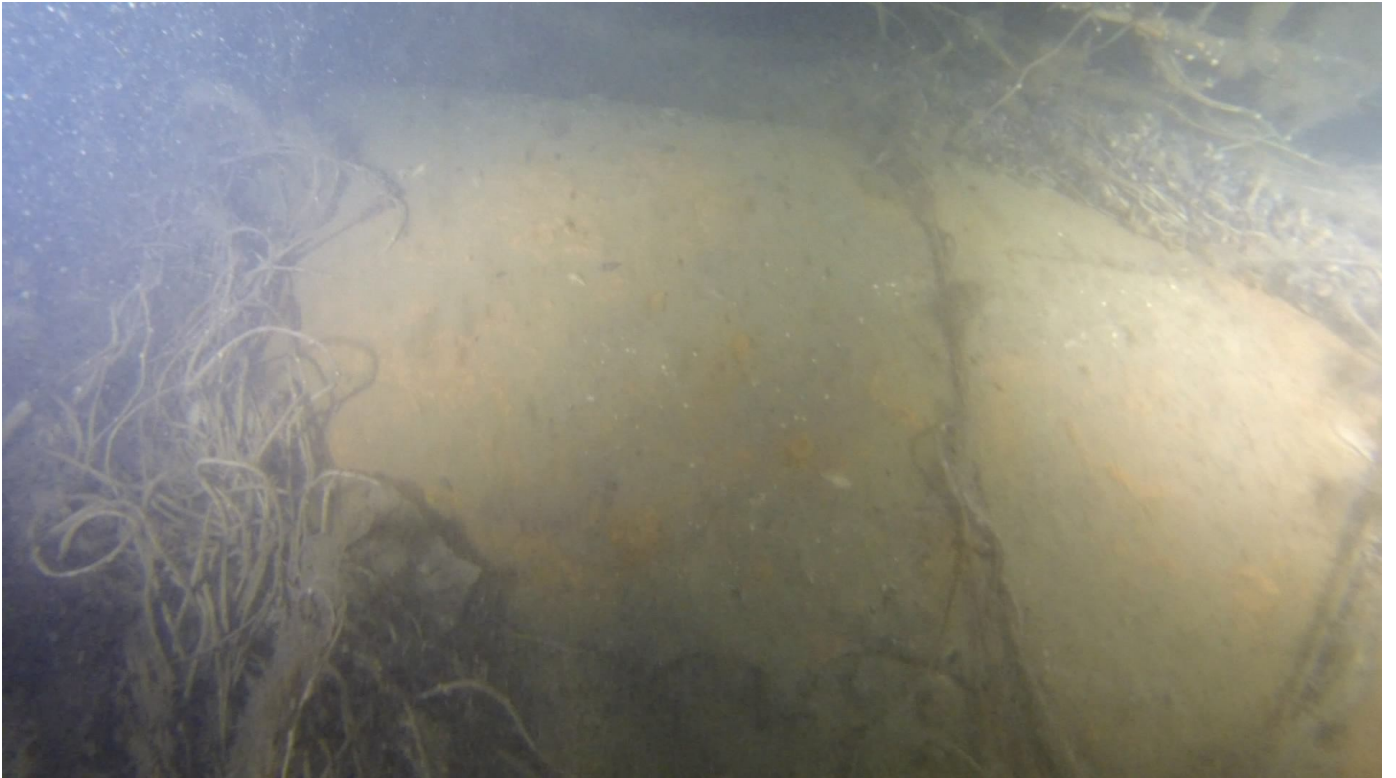
Rufowy koniec kiosku obleczony siecią.



Rufowy koniec kiosku obleczony siecią.



Niesparowane otwory przelewowe pod kioskiem (Lewa Burta).



Zbiornik balastowy (Lewa Burta).



Uszkodzone poszycie kadłuba lekkiego (LB) w kierunku rufy.



Drewniany pokład „slotowy” na rufie.



Rufa wraku.



Ostatni widoczny fragment rufy wraku. Za tym punktem jest tylko warstwa osadu dennego.

